

**STOKKE®**

**STOKKE® XPLORY®**

Winter Kit  
User Guide



List of contents:



Winter Hood



Back Cover



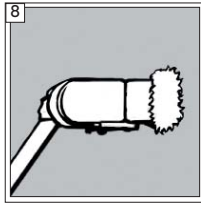
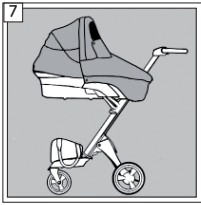
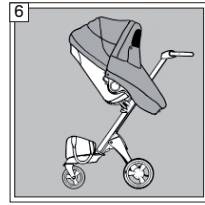
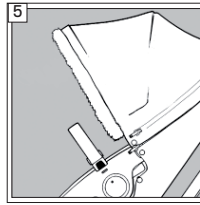
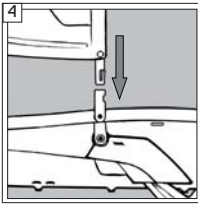
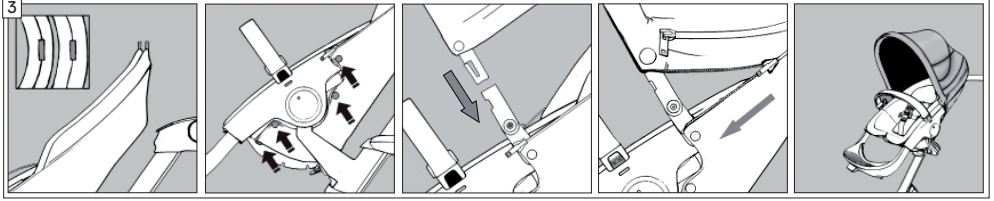
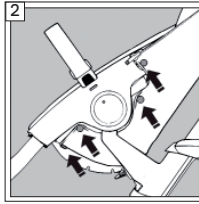
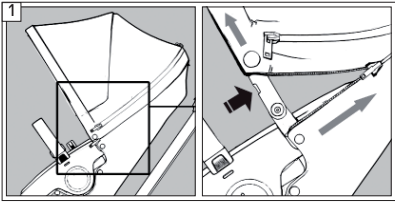
Storm Cover



Finger Muff



Rim Sheep Skin



<b>EN</b>	User Guide	1	<b>KO</b>	사용자 설명서	17
<b>AR</b>	دليل المستخدم		<b>NL</b>	Gebruiksaanwijzing	18
<b>BG</b>	Ръководство за употреба	3	<b>NO</b>	Bruksanvisning	19
<b>BS</b>	Korisnički vodič	4	<b>PL</b>	Podręcznik użytkownika	20
<b>CS</b>	Uživatelská příručka	5	<b>PT</b>	Manual de Instruções	21
<b>DA</b>	Brugsanvisning	6	<b>RO</b>	Ghidul utilizatorului	22
<b>DE</b>	Gebrauchsanweisung	7	<b>RU</b>	Руководство по использованию	23
<b>EL</b>	Οδηγός χρήστη	8	<b>SK</b>	Návod pre používateľa	24
<b>ES</b>	Instrucciones de uso	9	<b>SL</b>	Navodila za uporabo	25
<b>FI</b>	Käyttöohje	10	<b>SR</b>	Uputstvo za upotrebu	26
<b>FR</b>	Notice d'utilisation	11	<b>SV</b>	Bruksanvisning	27
<b>HE</b>	הוראות שימוש	12	<b>TR</b>	Kullanım Kılavuzu	28
<b>HR</b>	Priručnik za uporabu	13	<b>UK</b>	Посібник користувача	29
<b>HU</b>	Használati utasítás	14	<b>ZH</b>	用戶指南	30
<b>IT</b>	lGuida utenti	15	<b>ZH PRC</b>	用戶指南	31
<b>JA</b>	ユーザーガイド	16			

**Winter kit:**

- Winter hood
- Back cover
- Storm cover
- Finger muff
- Rim Sheep skin

**From basic to winter kit:****Remove the hood (1)**

- Unzip to release the hood.
- Unbutton on each side of the hood.
- Pull up the fabric on the side at the front to reveal the hood fastener.
- Press the notch on the hood fastener and pull up the hood. Repeat at the other side.

**Remove the back cover (2)**

- Loosen the fabric from the push buttons in the sides and front.
- Pull the fabric of the Velcro.

**Assembly the winter kit:****Seat (3)**

- Put on the back cover:
  - \* Line up the center mark on the fabric to the corresponding center mark on the Roll over protection.
  - \* Attach the cover edge-to-edge on the Velcro.
  - \* Attach the cover with the push buttons, 2 on each side, and with the two on each side of the front.
- Insert the main rib into both sides of the hood fastener.
- A click will be heard when the rib is placed correctly.
- Zip the hood onto the seat fabric.
- Fasten the hood with the push buttons on each side.

**Carry Cot (4)**

- Insert the main rib into both sides of the hood fastener.
- A click will be heard when the rib is placed correctly.
- Attach the hood to the Carry Cot lining with the zipper.
- Fasten the hood with the push buttons on each side.

**Sun visor or sheep skin rim (5)**

EN

- Attach either the sun visor or the sheep skin rim onto the hood using the zipper.

**Storm cover:****Seat (6)**

- Pull the storm cover over the handle and the foot rest.
- Pull the storm cover over the main rib of the hood.
  - \* Secure it around the main rib.
- Fasten the storm cover with the push buttons on each side.
- Pull the zippers, one on each side of the central bar.

**Carry Cot (7)**

- Pull the storm cover over the handle and the carry cot.
- Pull the storm cover over the main rib of the hood.
  - \* Secure it around the main rib.
- Fasten the storm cover with the push buttons on each side.
- Pull the zippers, one on each side of the central bar.

**Parent finger muff (8)**

- Pull the parent finger muff onto the handle.
- Fasten with push buttons.

---

**WARNING:**

Sheep skin for Stokke® Xplory® is to be used with the Stokke® Xplory® Seat only, and shall not be used with Stokke® Xplory® Carry Cot under any circumstances.

عدة الشتاء:

- غطاء الرأس الشتوي
- الغطاء الخلفي
- غطاء العواصف
- فراء تدفئة للأصابع
- إطار جلد الغنم

غطاء العواصف:

من الأساسي إلى عدة الشتاء:

- (٦) المقعد
  - اسحب غطاء العواصف فوق المقبض ومسند القدمين.
  - اسحب غطاء العواصف فوق الضلع الرئيسي لغطاء الرأس.
  - \* قم بتثبيتته حول الضلع الرئيسي.
  - قم بتثبيت غطاء العواصف بواسطة أزرار الضغط على كل جانب.
  - ارفع السوست، واحد على كل جانب من اللوح المركزي.
- (٧) سرير الأطفال المحمول
  - ارفع غطاء العواصف فوق المقبض و سرير الأطفال المحمول.
  - اسحب غطاء العواصف فوق الضلع الرئيسي لغطاء الرأس.
  - \* قم بتثبيتته بإحكام حول الضلع الرئيسي.
  - قم بتثبيت غطاء العواصف بواسطة أزرار الضغط على كل جانب.
  - ارفع السحابات، واحد على كل جانب من اللوح المركزي.

(١) إزالة غطاء الرأس

- قم بفك السوستة لتحرير غطاء الرأس.
- قم بفك الأزرار على كل طرف من غطاء الرأس.
- اسحب القماش على الجانب عند المقدمة لكشف مريضة تثبيت غطاء الرأس.
- اضغط على التثبيت على مريضة تثبيت غطاء الرأس واسحب غطاء الرأس إلى الأعلى. كرر الأمر على الطرف الآخر.

(٢) إزالة الغطاء الخلفي

- قم بفك القماش من أزرار الضغط على الأطراف والمقدمة.
- اسحب قماش الفيكرو.

تجميع عدة الشتاء:

- (٣) المقعد
  - ضع الغطاء الخلفي:
  - \* قم بمحاذاة العلامة المركزية على القماش مع العلامة المركزية المماثلة لها على واقى التدرج.
  - \* قم بتثبيت الغطاء على الفيكرو من الحافة إلى الحافة.

- (٨) فراء تدفئة الأصابع للوالدين
  - اسحب فراء تدفئة الأصابع للوالدين على المقبض.
  - قم بتثبيتته بواسطة أزرار الضغط.

- \* قم بتثبيت الغطاء مع أزرار الضغط، ٢ على كل جانب، ومع الاثنين على كل طرف من المقدمة.
- أدخل الضلع الرئيسي في كلا طرفي مريضة تثبيت غطاء الرأس.
- سيتم سماع صوت نقر عند وضع الضلع بشكل صحيح.
- أغلق سوستة غطاء الرأس على قماش المقعد.
- قم بتثبيت غطاء الرأس بواسطة أزرار الضغط على كل جانب.

(٤) سرير الأطفال المحمول

- أدخل الضلع الرئيسي في كلا طرفي مريضة تثبيت غطاء الرأس.
- سيتم سماع صوت طقطقة عند وضع الضلع بشكل صحيح.
- قم بتثبيت غطاء الرأس ببطانة سرير الأطفال المحمول بواسطة السوستة .
- قم بتثبيت غطاء الرأس بواسطة أزرار الضغط على كل جانب.

**Зимен комплект:**

- Зимен гюрук
- Задно покривало
- Дъждобран
- Мек маншон за ръцете
- Хастар от овча кожа

**От стандартен към зимен комплект:****Демонтиране на гюрука (1)**

- Откопчайте ципа, за да свалите гюрука.
- Откопчайте фиксиращите копчета от двете страни на гюрука
- Издърпайте настрани предната текстилната част, за да си осигурите достъп до крепежните елементи на гюрука.
- Натиснете зъбчето на крепежния елемент на гюрука и издърпайте гюрука. Повторете същата процедура и от другата страна.

**Демонтиране на задната покривало (2)**

- Освободете текстилната част от фиксиращите копчета от двете страни и отпред.
- Издърпайте текстилната част от велкрото.

**Монтиране на зимен комплект:****Седалка (3)**

- Поставете задното покривало:
  - \* Подравнете средата (белязана фабрично) на текстилната част със средата на препазния лост против преобръщане.
  - \* Прикрепете покривалото от край до край към велкрото.
  - \* Прикрепете покривалото с помощта на фиксиращите копчета по 2 от всяка страна, както и с двете от всяка страна на предницата.
- Пъхнете главната конзола в двете страни на крепежния елемент на гюрука.
- Конзолата се фиксира с щракване, когато е поставена правилно.
- Закопчайте ципа на гюрука към текстилната част на седалката.
- Затегнете гюрука с фиксиращите копчета от двете страни.

**Кошче за носене (4)**

- Пъхнете главната конзола в двете страни на крепежния елемент на гюрука.
- Конзолата се фиксира с щракване, когато е поставена правилно.
- Закрепете гюрука към подплатата на детското кошче с помощта на ципа.
- Затегнете гюрука с фиксиращите копчета от двете страни.

**Сенник или хастар от овча кожа (5)**

- Фиксирайте или сенника/покривалото от овча кожа към гюрука с помощта на ципа.

**Дъждобран:****Седалка (6)**

- Издърпайте дъждобрана над ръкохватката и опората за крака.
- гюрука.
  - \* Фиксирайте го около главната конзола.
- Затегнете гюрука с фиксиращите копчета от двете страни.
- Дръпнете циповете от двете страни на централната конзола.

**Кошче за носене (7)**

- Издърпайте дъждобрана над ръкохватката и кошчето за носене.
- гюрука.
  - \* Фиксирайте го около главната конзола.
- Затегнете гюрука с фиксиращите копчета от двете страни.
- Дръпнете циповете от двете страни на централната конзола.

**Мек маншон за ръцете(8)**

- Издърпайте мекия маншон за ръцете върху ръкохватката.
- Затегнете с копчетата.

**BS Zimski komplet:**

- Zimski pokrov
- Stražnji pokrivač
- pokrivač za vjetar
- Muf za prste
- Rub od ovčje kože

**Od osnovnog do zimskog kompleta:****Uklonite pokrov (1)**

- Otvorite patent-zatvarač i oslobodite pokrov.
- Otkopčajte dugmad sa svake strane pokrova.
- Povucite tkaninu sa strane prema naprijed i izvadite kopču pokrova.
- Pritisnite udubljenje na kopči pokrova i povucite pokrov prema gore. Ponovite s druge strane.

**Uklonite stražnji pokrivač (2)**

- Oslobodite tkaninu sa pritisnim dugmadima na stranama i sprijeda.
- Povucite tkaninu od Velcro čičak trake.

**Sklopite zimski komplet:****Sjedište (3)**

- Postavite stražnji pokrivač:
  - \* Uskladite oznaku u centru na tkanini s odgovarajućom oznakom u centru na preklopnom štitniku.
  - \* Pričvrstite poklopac ivicu uz ivicu s čičkom.
  - \* Pričvrstite pokrivač pritisnim dugmadima, po 2 sa svake strane, i po dva sa svake strane sprijeda.
- Umetnite glavno rebro u obje strane kopče pokrova.
- Začut će se zvuk "klik" kad rebro bude ispravno umetnuto.
- Pričvrstite pokrov patent-zatvaračem na tkaninu sjedišta.
- Pričvrstite pokrov pritisnim dugmadima sa svake strane

**Korpa za nošenje (4)**

- Umetnite glavno rebro u obje strane kopče pokrova.
- Začut će se zvuk "klik" kad rebro bude ispravno umetnuto.
- Učvrstite pokrov na podstavu korpe za nošenje uz pomoć patent-zatvarača.
- Pričvrstite pokrov pritisnim dugmadima sa svake strane.

**Prozorčična pokrovu ili obod od ovčje kože (5)**

- Pričvrstite prozorčić ili obod od ovčje kože na pokrov uz pomoć patent-zatvarača.

**Pokrivač za vjetar:****Sjedište (6)**

- Navucite pokrivač za vjetar preko ručke i odmorišta za noge.
- Navucite pokrivač za vjetar preko glavnog rebra pokrova.
  - \* Učvrstite je oko glavnog rebra.
- Pričvrstite pokrivač za vjetar pritisnim dugmadima sa svake strane.
- Povucite patent-zatvarače, po jedan sa svake strane centralne šipke.

**Korpa za nošenje (7)**

- Navucite pokrivač za vjetar preko ručke i odmorišta za noge.
- Navucite pokrivač za vjetar preko glavnog rebra pokrova.
  - \* Učvrstite je oko glavnog rebra.
- Pričvrstite pokrivač za vjetar pritisnim dugmadima sa svake strane.
- Povucite patent-zatvarače, po jedan sa svake strane centralne šipke.

**Muf za prste roditelja (8)**

- Navucite ĩuf za prste roditelja na ručku.
- Pričvrstite pritisnim dugmadima.

**Zimní sada:**

- Zimní střecha
- Zadní kryt
- Nepromokavý návlek
- Dečka na prsty
- Ovčí kůže na výztužné žebro

**Ze základního do zimního provedení:****Odmontujte střechu (1)**

- Rozepnutím zipu uvolněte střechu.
- Odepněte knoflíky na obou stranách střechy.
- Vytáhněte látku po stranách a vepředu nahoru a odkryjte úchyt střechy.
- Stiskněte výřez na úchytu střechy a vytáhněte střechu nahoru. Opakujte postup na druhé straně.

**Demontáž zadního krytu (2)**

- Uvolněte látku z knoflíků po stranách a vepředu.
- Odtrhněte látku ze suchého zipu.

**Montáž zimní sady:****Sedačka (3)**

- Nasadte zadní kryt:
  - \* Vyrovnajte středovou značku na látce s odpovídající středovou značkou na ochraně proti překlopení.
  - \* Přichyťte povlak hranami k sobě na suchý zip.
  - \* Přichyťte povlak cvočky, dvěma na každé straně a dvěma na obou stranách přední části.
- Vložte hlavní výztužné žebro do obou stran úchytu střechy.
- Když je žebro vloženo správně, uslyšíte cvaknutí.
- Zipem připněte střechu na látku sedačky.
- Připevněte střechu cvočky na obou stranách.

**Přenosná korba (4)**

- Vložte hlavní výztužné žebro do obou stran úchytu střechy.
- Když je žebro vloženo správně, uslyšíte cvaknutí.
- Přichyťte sklápěcí střechu k povlaku přenosné korby zipem.
- Připevněte střechu cvočky na obou stranách.

**Sluneční clona nebo ovčí kůže na výztužné žebro (5)**

- Zipem připevněte buď sluneční clonu, nebo kůži na výztužné žebro na střechu.

**Nepromokavý návlek:****Sedačka (6)**

- Natáhněte nepromokavý návlek přes rukojeť a opěrku nohou.
- Natáhněte nepromokavý návlek přes hlavní výztužné žebro střechy.
  - \* Zajistěte jej okolo hlavního výztužného žebra.
- Připevněte střechu cvočky na obou stranách.
- Vytáhněte zipy po jednom na obou stranách středové tyč.

**Přenosná korba (7)**

- Natáhněte nepromokavý návlek přes rukojeť a opěrku nohou.
- Natáhněte nepromokavý návlek přes hlavní výztužné žebro střechy.
  - \* Zajistěte jej okolo hlavního výztužného žebra.
- Připevněte střechu cvočky na obou stranách.
- Vytáhněte zipy po jednom na obou stranách středové tyč.

**Rodičovská dečka na prsty (8)**

- Natáhněte rodičovskou dečku na prsty na rukojeť.
- Upevněte pomocí knoflíků.

**DA Vintersæt:**

- Vinterhætte
- Bagbetræk
- Stormbetræk
- Fingermuffe
- Lammeskindskant

**Fra basis-sæt til vintersæt:****Fjern hættten (1)**

- Lyn op for at løsne hættten.
- Knap op på hver side af hættten.
- Træk stoffet op foran ved siden for at frigøre hættfæstneren.
- Tryk på hakket på hættfæstneren, og træk hættten op. Gentag på den anden side.

**Fjern bagbetrækket (2)**

- Løsn stoffet fra tryklåsene på siderne og forsiden.
- Træk stoffet af velcroen.

**Montering af vintersættet:****Sæde (3)**

- Sæt bagbetrækket på:
  - \* Få centermærket på stoffet til at flugte med det tilsvarende centermærke på styrtbøjlen.
  - \* Sæt betrækket på velcroen kant mod kant.
  - \* Sæt betrækket på med tryklåsene, to på hver side og de to på hver side af forsiden.
- Sæt hovedstiveren i hættfæstneren i begge sider.
- Der lyder et klik, når stiveren sidder korrekt.
- Lyn hættten på sædestoffet.
- Sæt hættten fast med tryklåsene på hver side.

**Babylift (4)**

- Sæt hovedstiveren i hættfæstneren i begge sider.
- Der lyder et klik, når stiveren sidder korrekt.
- Sæt hættten på babyliftens for med lynlåsen.
- Sæt hættten fast med tryklåsene på hver side.

**Solskærm eller lammeskindskant (5)**

- Sæt enten solskærmen eller lammeskindskanten på hættten ved hjælp af lynlåsen.

**Stormbetræk:****Sæde (6)**

- Træk stormbetrækket over håndtaget og fodstøtten.
- Træk stormbetrækket over hovedstiveren på hættten.
  - \* Sæt det fast omkring hovedstiveren.
- Sæt stormbetrækket på med tryklåsene på hver side.
- Træk lynlåsene til på begge sider af midterbøjlen.

**Babylift (7)**

- Træk stormbetrækket over håndtaget og babyliftten.
- Træk stormbetrækket over hovedstiveren på hættten.
  - \* Sæt det fast omkring hovedstiveren.
- Sæt stormbetrækket på med tryklåsene på hver side.
- Træk lynlåsene til på begge sider af midterbøjlen.

**Fingermuffe til den voksne (8)**

- Træk fingermuffen på håndtaget.
- Gør den fast med tryklåsene.

**Winterausrüstung:**

- Winterverdeck
- Rückseitenbezug
- Windschutz
- Fingerschutz
- Schafsfell

**Von der Grund- zur Winterausrüstung:****Verdeck entfernen (1)**

- Öffnen Sie den Reißverschluss, um das Verdeck zu entfernen.
- Öffnen Sie die Druckknöpfe auf beiden Seiten des Verdecks.
- Schieben Sie den Stoffbezug an den Seiten und vorne nach oben, um die Verdeckbefestigung freizulegen.
- Drücken Sie die Einkerbung an der Verdeckbefestigung nach unten und ziehen Sie das Verdeck nach oben. Wiederholen Sie den Vorgang auf der anderen Seite.

**Rückseitenbezug entfernen (2)**

- Lösen Sie den Stoffbezug von den Druckknöpfen vorne und auf beiden Seiten.
- Ziehen Sie den Stoffbezug vom Klettverschluss ab.

**Montage der Winterausrüstung:****Sitz (3)**

- Rückseitenbezug anbringen:
  - \* Bringen Sie die Mittenmarkierung auf dem Stoffbezug und die entsprechende Mittenmarkierung auf dem Umkippenschutz auf eine Linie.
  - \* Befestigen Sie den Bezug entlang den Kanten mithilfe des Klettverschlusses.
  - \* Befestigen Sie den Bezug mit den zwei Druckknöpfen auf beiden Seiten und mit den zwei Druckknöpfen auf jeder Seite vorne.
- Schieben Sie den Hauptbügel in beide Seiten der Verdeckbefestigung ein.
- Ein Klicken ist hörbar, wenn der Bügel einrastet.
- Befestigen Sie das Verdeck mit dem Reißverschluss am Sitzpolster.
- Befestigen Sie das Verdeck mit den Druckknöpfen auf beiden Seiten.

**Babytrage (4)**

- Schieben Sie den Hauptbügel in beide Seiten der Verdeckbefestigung ein.
- Ein Klicken ist hörbar, wenn der Bügel einrastet.
- Befestigen Sie das Verdeck mit dem Reißverschluss an der Babytrage.
- Befestigen Sie das Verdeck mit den Druckknöpfen auf beiden Seiten.

**Sonnenblende oder Schafsfell (5)**

- Befestigen Sie die Sonnenblende bzw. das Schafsfell mit dem Reißverschluss am Verdeck.

**Windschutz:****Sitz (6)**

- Ziehen Sie den Windschutz über den Griff und die Fußstütze.
- Ziehen Sie den Windschutz über den Hauptbügel des Verdecks..
  - \* Sichern Sie den Windschutz um den Hauptbügel.
- Befestigen Sie das Verdeck mit den Druckknöpfen auf beiden Seiten.
- Schließen Sie die Reißverschlüsse (auf beiden Seiten der Mittelstange).

**Babytrage (7)**

- Ziehen Sie den Windschutz über den Griff und die Fußstütze.
- Ziehen Sie den Windschutz über den Hauptbügel des Verdecks..
  - \* Sichern Sie den Windschutz um den Hauptbügel.
- Befestigen Sie das Verdeck mit den Druckknöpfen auf beiden Seiten.
- Schließen Sie die Reißverschlüsse (auf beiden Seiten der Mittelstange).

**Fingerschutz (8)**

- Ziehen Sie den Fingerschutz für die Eltern auf den Griff.
- Befestigen Sie ihn mithilfe der Druckknöpfe.

**WARNUNG:**

Das Schafsfell für den STOKKE® XPLORY® darf ausschließlich mit dem STOKKE® XPLORY® Sitz, unter keinen Umständen jedoch mit der Babyschale verwendet werden.

**EL Χειμερινό κιτ:**

- Χειμερινή κουκούλα
- Κάλυμμα πλάτης
- Κάλυμμα καταιγίδας
- Κάλυμμα δακτύλων
- Στεφάνη από δέρμα προβάτου

**Από το βασικό στο χειμερινό κιτ:****Αφαίρεση της κουκούλας (1)**

- Ξεκουμπώστε το φερμουάρ για να αφαιρέσετε την κουκούλα.
- Ξεκουμπώστε τα κουμπιά σε κάθε πλευρά της κουκούλας.
- Τραβήξτε προς τα πάνω το πλαϊνό ύφασμα για να έχετε πρόσβαση στην αγκράφα της κουκούλας.
- Πατήστε την εγκοπή στην αγκράφα της κουκούλας και τραβήξτε προς τα επάνω την κουκούλα. Επαναλάβετε από την άλλη πλευρά.

**Αφαίρεση του καλύμματος πλάτης (2):**

- Χαλαρώστε το ύφασμα από τα τρουκ στα πλάγια και στην μπροστινή πλευρά.
- Τραβήξτε το ύφασμα προς τα επάνω αφαιρώντας το από το Velcro.

**Τοποθέτηση του χειμερινού κιτ:****Κάθισμα (3)**

- Τοποθέτηση του καλύμματος πλάτης:
  - \* Ευθυγραμμίστε το διακριτικό στο κέντρο του υφάσματος με το αντίστοιχο διακριτικό στο κέντρο του αναδιπλούμενου προστατευτικού.
  - \* Συνδέστε το κάλυμμα άκρο με άκρο στο Velcro.
  - \* Συνδέστε το κάλυμμα χρησιμοποιώντας τα τρουκ, 2 σε κάθε πλευρά, και τα δύο κουμπιά στα πλαϊνά της μπροστινής πλευράς.
- Τοποθετήστε το κύριο ενισχυτικό στήριγμα στις δύο πλευρές της αγκράφας της κουκούλας.
- Θα ακουστεί ένα “κλικ” μόλις τοποθετηθεί σωστά το ενισχυτικό στήριγμα.
- Συνδέστε την κουκούλα με το ύφασμα του καθίσματος κουμπώνοντας το φερμουάρ.
- Συνδέστε την κουκούλα με τα τρουκ σε κάθε πλευρά.

**Πορτ-μπεμπέ (4)**

- Τοποθετήστε το κύριο ενισχυτικό στήριγμα στις δύο πλευρές της αγκράφας της κουκούλας.
- Θα ακουστεί ένα “κλικ” μόλις τοποθετηθεί σωστά το ενισχυτικό στήριγμα.
- Συνδέστε την κουκούλα με την επένδυση του πορτ-μπεμπέ κουμπώνοντας το φερμουάρ.
- Συνδέστε την κουκούλα με τα τρουκ σε κάθε πλευρά.

**Σκίαστρο ή στεφάνη από δέρμα προβάτου (5)**

- Συνδέστε είτε το σκίαστρο είτε τη στεφάνη από δέρμα προβάτου στην κουκούλα χρησιμοποιώντας το φερμουάρ.

**Κάλυμμα καταιγίδας:****Κάθισμα (6)**

- Τραβήξτε το κάλυμμα καταιγίδας επάνω από το χερούλι και το υποπόδιο.
- Τραβήξτε το κάλυμμα καταιγίδας επάνω από το κύριο ενισχυτικό στήριγμα της κουκούλας.
  - \* Ασφαλίστε το γύρω από το κύριο ενισχυτικό στήριγμα.
- Συνδέστε την κουκούλα με τα τρουκ σε κάθε πλευρά.
- Κουμπώστε τα φερμουάρ, ένα σε κάθε πλευρά της κεντρικής ράβδου.

**Πορτ-μπεμπέ (7)**

- Τραβήξτε το κάλυμμα καταιγίδας επάνω από το χερούλι και το υποπόδιο.
- Τραβήξτε το κάλυμμα καταιγίδας επάνω από το κύριο ενισχυτικό στήριγμα της κουκούλας.
  - \* Ασφαλίστε το γύρω από το κύριο ενισχυτικό στήριγμα.
- Συνδέστε την κουκούλα με τα τρουκ σε κάθε πλευρά.
- Κουμπώστε τα φερμουάρ, ένα σε κάθε πλευρά της κεντρικής ράβδου.

**Κάλυμμα δακτύλων γονέα (8)**

- Τραβήξτε το κάλυμμα δακτύλων γονέα στο χερούλι.
- Συνδέστε το με τα τρουκ.

**Kit de invierno:**

- Capota de invierno
- Cubierta trasera
- Cubierta impermeable
- Manopla
- Reborde de piel

**Del kit básico al kit de invierno:****Extracción de la capota (1)**

- Abra la cremallera para soltar la capota.
- Desabroche cada lado de la capota.
- Levante el forro del lateral delantero para localizar el cierre de la capota.
- Presione sobre la ranura del cierre de la capota y tire de la misma. Repita estos pasos en el otro lateral.

**Extracción de la cubierta trasera (2)**

- Suelte el tejido de los botones de los laterales y de la parte frontal.
- Levante el tejido del Velcro.

**Montaje del kit de invierno:****Asiento (3)**

- Coloque la cubierta trasera:
  - \* Alinee la marca central del forro sobre la marca central de la protección antivuelco.
  - \* Fije el borde de la cubierta sobre el borde del Velcro.
  - \* Fije la cubierta con los botones, 2 en cada lado, y con los dos botones de cada lateral de la parte frontal.
- Inserte la varilla principal en ambos lados del cierre de la capota.
- Oirá un clic cuando la varilla se ajuste correctamente.
- Fije la capota al forro del capazo cerrando la cremallera.
- Asegure la capota con los botones de cada lado.

**Capazo (4)**

- Inserte la varilla principal en ambos lados del cierre de la capota.
- Oirá un clic cuando la varilla se ajuste correctamente.
- Fije la capota al forro del capazo cerrando la cremallera.
- Asegure la capota con los botones de cada lado.

**Visera o reborde de piel (5)**

- Fije la visera o el reborde de piel a la capota por medio de la cremallera.

**Cubierta impermeable:****Asiento (6)**

- Tire de la cubierta impermeable hasta que cubra el asa y el reposapiés.
- Tire de la cubierta impermeable de forma que cubra la varilla principal de la capota.
  - \* Fíjela alrededor de la varilla principal.
- Asegure la cubierta impermeable con los botones de cada lado.
- Cierre las cremalleras, una a cada lado de la barra central.

**Capazo (7)**

- Tire de la cubierta impermeable hasta que cubra el asa y el capazo.
- Tire de la cubierta impermeable de forma que cubra la varilla principal de la capota.
  - \* Fíjela alrededor de la varilla principal.
- Asegure la cubierta impermeable con los botones de cada lado.
- Cierre las cremalleras, una a cada lado de la barra central.

**Manopla (8)**

- Tire de la manopla para colocarla sobre el asa.
- Fíjela con los botones.

**FI Talvivarustus:**

- Talvikuomu
- Selkäsuojus
- Sadesuoja
- Sormienlämmitin
- Lampaannahkainen reunus

**Talvivarustuksen asennus perusmalliin:****Irrota kuomu (1)**

- Aukaise vetoketju kuomun irrottamista varten.
- Aukaise napit kuomun molemmilta puolilta.
- Vedä kangas ylös kuomun etupuolelta, jotta kuomun kiinnitys ilmestyy näkyviin.
- Paina kuomun kiinnityksen vipua ja vedä kuomu ylös. Toista sama toisella puolella.

**Irrota selkäsuoja (2)**

- Irrota kangas etupuolen ja reunojen painikkeista.
- Irrota kangas tarranauhoista.

**Talvivarustuksen asennus:****Istuin (3)**

- Aseta selkäsuojus takaisin paikalleen:
  - \* Kohdistä kankaan keskimerkki kaatumissuojan vastaavan merkkiin.
  - \* Kiinnitä suojus reunoista tarranauhoilla.
  - \* Sulje suojuksen nappikiinnikkeet, kaksi molemmilla puolilla, sekä etuosan molemmilla puolilla olevat nappikiinnikkeet.
- Aseta pääkaari kuomun kiinnikkeisiin molemmille puolille.
- Napsahdus kertoo kaaren olevan oikein paikoillaan.
- Sulje kuomun istuimen kankaaseen kiinnittävä vetoketju.
- Sulje kuomun molemmilla puolilla olevat napit.

**Kantokoppa (4)**

- Aseta pääkaari kuomun kiinnikkeisiin molemmille puolille.
- Napsahdus kuuluu kaaren ollessa oikein paikoillaan.
- Kiinnitä kuomu kantokopan vuoraukseen sulkemalla vetoketju.
- Kiinnitä kuomu molemmilla puolilla sijaitsevat napit.

**Aurinkosuoja reunus (5)**

- Kiinnitä aurinkosuoja tai lampaannahkainen reunus kuomuun kuomun vetoketjulla.

**Sadesuoja:****Istuin (6)**

- Vedä sadesuoja kahvan ja jalkatuen ylitse.
- Vedä sadesuoja kuomun kaaren ylitse.
  - \* Kiinnitä se kaaren ympärille.
- Kiinnitä sadesuoja paikalleen molemmilla puolilla olevilla painikkeilla.
- Vedä keskitangon molemmilla puolilla sijaitsevat vetoketjut kiinni.

**Kantokoppa (7)**

- Vedä sadesuojus kantokahvan sekä kopan ylitse.
- Vedä sadesuoja kuomun kaaren ylitse.
  - \* Kiinnitä se kaaren ympärille.
- Kiinnitä sadesuoja molemmilla puolilla olevilla napeilla.
- Vedä keskitangon molemmilla puolilla sijaitsevat vetoketjut kiinni.

**Sormienlämmitin (8)**

- Vedä sormienlämmitin kahvaan.
- Sulje kiinnitysnapit.

**Kit hiver :**

- Capote hiver
- Housse arrière
- Housse tempête
- Manchon
- Bandeau en peau de mouton

**Passage du kit de base au kit hiver :****Retrait de la capote (1)**

- Dézipper la capote pour l'enlever.
- Défaire les boutons de part et d'autre de la capote.
- Relever le tissu sur le côté avant, pour révéler l'attache de la capote.
- Appuyer sur le bouton-pression de l'attache de la capote et relever la capote. Répéter l'opération de l'autre côté.

**Retrait de la housse arrière (2)**

- Détendre la housse en tissu en défaisant les boutons-pression sur les côtés et à l'avant.
- Détacher la housse en tissu de son attache Velcro.

**Montage du kit hiver :****Siège (3)**

- Pose de la housse arrière :
  - \* Aligner le repère du milieu sur le tissu avec le repère du milieu correspondant sur la protection de la housse.
  - \* Fixer la housse bord à bord au moyen des attaches Velcro.
  - \* Fixer la housse à l'aide des boutons-pression, 2 de chaque côté, et 2 de part et d'autre à l'avant.
- Insérer la baleine principale des deux côtés de la fixation de la capote.
- Un dé clic se fait entendre lorsque la baleine est bien en place.
- Zipper la capote à la housse du siège.
- Attacher la capote à l'aide des boutons-pression de chaque côté.

**Nacelle (4)**

- Insérer la baleine principale des deux côtés de la fixation de la capote.
- Un dé clic se fait entendre lorsque la baleine est bien en place.
- Fixer la capote à la garniture de la nacelle au moyen de la fermeture zip-pée.
- Attacher la capote à l'aide des boutons-pression de chaque côté.

**Pare-soleil ou bandeau en peau de mouton (5)**

- Fixer à la capote soit le pare-soleil, soit le bandeau en peau de mouton, au moyen de la fermeture zippée.

**Housse tempête:****Siège (6)**

- Tirer la housse tempête au-dessus du guidon et du repose-pied.
- Tirer la housse tempête au-dessus de la baleine principale de la capote.
  - \* La fixer solidement autour de la baleine principale.
- Attacher la capote à l'aide des boutons-pression de chaque côté.
- Fermer les fermetures éclair, une de part et d'autre de la barre centrale.

**Nacelle (7)**

- Tirer la housse tempête au-dessus du guidon et de la nacelle.
- Tirer la housse tempête au-dessus de la baleine principale de la capote.
  - \* La fixer solidement autour de la baleine principale.
- Attacher la capote à l'aide des boutons-pression de chaque côté.
- Fermer les fermetures éclair, une de part et d'autre de la barre centrale.

**Manchon parent (8)**

- Enfiler le manchon au-dessus du guidon.
- Le mettre en place à l'aide des boutons-pression.

**ערכת חורף:**

- גגון חורף
- כיסוי אחורי
- כיסוי נגד גשם
- מחמם ידיים
- שוליים מצמר כבשים

**כיסוי נגד גשם:****(6) בעגלת ישיבה**

- מותחו את הכיסוי נגד גשם על ידית ההסעה ועל מסעד הרגליים.
- מותחו את הכיסוי נגד גשם על המוט המרכזי של הגגון.
- \* הדקו את הכיסוי סביב המוט הראשי.
- הדקו את הכיסוי בעזרת הלחיצים בשני הצדדים.
- משכו את הרוכסים משני צידי המוט המרכזי.

**מעבר למצב חורף:****(1) הסרת הגגון**

- פתחו את הרוכסן
- שחררו את הכפתורים משני צידי הגגון
- הרימו את הבד בחזית וחשפו את מנגנון חיבור הגגון
- לחצו על הלשונית שבמנגנון החיבור ומשכו את הגגון כלפי מעלה.
- יש לחזור על הפעולה בצד השני.

**(7) בעגלת שכיבה**

- מותחו את הכיסוי נגד גשם על ידית ההסעה ועל סל הנשיאה.
- מותחו את הכיסוי נגד גשם על המוט המרכזי של הגגון.
- \* הדקו את הכיסוי סביב המוט הראשי.
- הדקו את הכיסוי בעזרת הלחיצים בשני הצדדים.
- משכו את הרוכסים משני צידי המוט המרכזי.

**(2) הסרת הכיסוי האחורי**

- שחררו את האריג מהלחיצים בצדדים ובחזית
- משכו את האריג מחיבורי הסקוטש

**(8) מחמם ידיים להורים**

- הרכיבו את מחמם הידיים על ידית ההסעה
- חברו בעזרת הלחיצים.

**התקנת ערכת החורף:****(3) בעגלת ישיבה**

- פרשו את הכיסוי האחורי:
- \* מקמו את סימן האמצע שעל האריג מול סימן האמצע שעל כיסוי המגן.
- \* הצמידו את הכיסוי מקצה לקצה בעזרת הצמדנים.
- \* חברו את הכיסוי בעזרת הלחיצים, שניים בכל צד ושניים בשני צידי החזית.
- העבירו את המוט הראשי דרך שני צידי מנגנון החיבור של הגגון
- כאשר המוט ממוקם כראוי, יישמע קליק.
- חברו את הגגון לאריג המושב בעזרת הרוכסן
- הדקו את הגגון בעזרת הלחיצים בכל צד.

**(4) בעגלת שכיבה**

- העבירו את המוט העיקרי דרך שני הצדדים של חיבור הגגון.
- כאשר המוט ממוקם כראוי, יישמע קליק.
- חברו את הגגון לציפוי הסל בעזרת הרוכסן.
- הדקו את הגגון בעזרת הלחיצים בכל צד.

**(5) סוכך שמש או שולי צמר כבשים**

- חברו את השוליים לגגון בעזרת הרוכסן.

**Zimski komplet:**

- Zimska navlaka
- Stražnji pokrov
- Pokrov u slučaju nevremena
- Grijač za ruke
- Obrub od ovčje kože

**Od osnovnog do zimskog kompleta:****Uklanjanje navlake (1)**

- Otkopčajte patentni zatvarač kako biste oslobodili navlaku.
- Otkopčajte sa svake strane navlake.
- Tkaninu na prednjoj strani povucite u stranu kako biste vidjeli pričvršćenje navlake.
- Pritisnite utor na pričvršćenju navlake i povucite navlaku prema gore. Ponovite na drugoj strani.

**Uklonite stražnji pokrov (2)**

- Otpustite tkaninu s kopči na pritisak sa bočnih i prednje strane.
- Povucite tkaninu kako biste ju odvojili od čičak trake.

**Postavljanje zimskog kompleta:****Sjedalo (3)**

- Postavite stražnji pokrov:
  - \* Poravnajte središnju oznaku na tkanini s pripadajućom oznakom središta na zaštiti od prevrtanja.
  - \* Pričvrstite pokrov od ruba do ruba pomoću čičak trake.
  - \* Pričvrstite pokrov pomoću kopči na pritisak, 2 sa svake strane, te po dvije sa svake strane naprijed.
- Umetnite glavni držač u obje strane pričvršćivača navlake.
- Nakon pravilnog postavljanja držača čuje se klik.
- Patentnim zatvaračem pričvrstite navlaku na tkaninu sjedala.
- Pričvrstite navlaku kopčama na pritisak sa svake strane.

**Nosiljka za dijete (4)**

- Umetnite glavni držač u obje strane pričvršćivača navlake.
- Nakon pravilnog postavljanja držača čuje se klik.
- Pričvrstite navlaku na podstavu nosiljke pomoću patentnog zatvarača.
- Pričvrstite navlaku kopčama na pritisak sa svake strane.

**Zaštita od sunca ili obrub od ovčje kože (5)**

- Pričvrstite zaštitu od sunca ili obrub od ovčje kože na navlaku pomoću patentnog zatvarača.

**Pokrov u slučaju nevremena:****Sjedalo (6)**

- Povucite pokrov u slučaju nevremena preko ručke i oslonca za stopala.
- Povucite pokrov u slučaju nevremena preko glavnog nosača navlake.
  - \* Pričvrstite ga oko glavnog nosača.
- Pričvrstite navlaku kopčama na pritisak sa svake strane.
- Zakopčajte patentne zatvarače po jedan sa svake strane središnje prečke.

**Nosiljka za dijete (7)**

- Povucite pokrov u slučaju nevremena preko ručke i oslonca za stopala.
- Povucite pokrov u slučaju nevremena preko glavnog nosača navlake.
  - \* Pričvrstite ga oko glavnog nosača.
- Pričvrstite navlaku kopčama na pritisak sa svake strane.
- Zakopčajte patentne zatvarače po jedan sa svake strane središnje prečke.

**Grijač za ruke roditelja (8)**

- Povucite zaštitu za ruke roditelja na ručku.
- Pričvrstite kopčama na pritisak.

**HU Téli állapot:**

- Téli csuklya
- Hátsó borítás
- Esővédő
- Ujjmuff
- Birkabőr szegély

**Alapból téli állapot:****A csuklya eltávolítása (1)**

- Húzza le a cipzárt a csuklya kioldásához.
- Gombolja ki a csuklya két oldalát.
- A csuklya rögzítéséhez való hozzáféréshez húzza fel kétoldalt elől a szövetet.
- Nyomja meg a csuklya rögzítésén lévő hornyot és húzza fel a csuklyát. Ismétlje meg ezt a másik oldalon.

**A hátsó borítás eltávolítása (2)**

- Lazítsa meg a szövetet a nyomógombokkal az első rész oldalain.
- Húzza le a szövetet a Velcro anyagról.

**A téli állapot összeállítása:****Ülés (3):**

- Tegye fel a hátsó borítást:
  - \* Állítsa össze a szöveten lévő jelzést a borulás elleni védelem megfelelő középső jelzésével.
  - \* Csatolja fel a borítás széleit a Velcro anyagra.
  - \* Csatolja fel a borítást a nyomógombokkal, mindegyik oldalra kettőt, majd kettőt az első rész mindkét oldalára.
- Helyezze be a fő bordát a csuklya rögzítésének két oldalába.
- Egy kattánást lehet hallani a borda megfelelő behelyezésekor.
- Cipzárassa rá a csuklyát az ülészövetre.
- Rögzítse a csuklyát az egyes oldalakra a nyomógombok segítségével.

**Babahordozó (4)**

- Helyezze be a fő bordát a csuklya rögzítésének két oldalába.
- Egy kattánást lehet hallani a borda megfelelő behelyezésekor.
- Csatolja fel a csuklyát a babahordozó betétjére a cipzárral.
- Rögzítse a csuklyát az egyes oldalakra a nyomógombok segítségével.

**Napellenző vagy báránybőr szegély (5)**

- Csatolja fel a napellenzőt vagy a báránybőr szegélyt a csuklyára a cipzár használatával.

**Esővédő:****Ülés (6)**

- Húzza fel az esővédőt a csuklyára és a lábtámaszra.
- Húzza fel az esővédőt a csuklya fő bordájára.
  - \* Rögzítse a főborda köré.
- Rögzítse a csuklyát az egyes oldalakra a nyomógombok segítségével.
- Húzza fel a két cipzárt a középső rúd oldalain.

**Babahordozó (7)**

- Húzza fel az esővédőt a csuklyára és a lábtámaszra.
- Húzza fel az esővédőt a csuklya fő bordájára.
  - \* Rögzítse a főborda köré.
- Rögzítse a csuklyát az egyes oldalakra a nyomógombok segítségével.
- Húzza fel a két cipzárt a középső rúd oldalain.

**Szülő ujjmuff (8)**

- Húzza fel szülő ujjhüvelyt a fogantyúra.
- Rögzítse nyomógombokkal.

**Kit per l'inverno:**

- Cappottina per l'inverno
- Copertura posteriore
- Copertura anti-intemperie
- Manicotto
- Bordo in pelliccia di montone

**Dall'essenziale al kit per l'inverno:****Rimozione della cappottina (1)**

- Aprire la cerniera per rimuovere la cappottina.
- Sbottonare la cappottina su entrambi i lati.
- Rialzare il tessuto sul lato anteriore per scoprire il dispositivo di chiusura della cappottina.
- Premere il dentello sul dispositivo di chiusura della cappottina e sollevare la cappottina. Ripetere la procedura sull'altro lato.

**Rimozione della copertura posteriore (2)**

- Separare il tessuto dai pulsanti a pressione laterali e anteriori.
- Rimuovere il tessuto del velcro.

**Montaggio del kit per l'inverno:****Seduta (3)**

- Sistemare la copertura posteriore:
  - \* Assicurarsi di allineare il segno centrale sul tessuto con quello centrale corrispondente sulla protezione superiore.
  - \* Fissare la copertura allineando i bordi sul velcro.
  - \* Fissare la copertura con i pulsanti a pressione, due su ciascun lato e due sui lati anteriori.
- Inserire il telaio principale in entrambi i lati del dispositivo di chiusura della cappottina.
- Quando il telaio è in posizione corretta si sente un clic.
- Chiudere la cerniera per fissare la cappottina al tessuto della seduta.
- Fissare la cappottina con i pulsanti a pressione situati sui due lati.

**Culla portatile (4)**

- Inserire il telaio principale in entrambi i lati del dispositivo di chiusura della cappottina.
- Quando il telaio è in posizione corretta si sente un clic.
- Fissare la cappottina al rivestimento della culla portatile chiudendo la cerniera.
- Fissare la cappottina con i pulsanti a pressione situati sui due lati.

**Aletta parasole o bordo di pelliccia di montone (5)**

- Fissare sia l'aletta parasole sia il bordo di pelliccia di montone alla cappottina chiudendo la cerniera.

**Copertura anti-intemperie:****Seduta (6)**

- Sistemare la copertura anti-intemperie sopra la maniglia e il poggiatesta.
- Stendere la copertura anti-intemperie sopra il telaio principale della cappottina.
  - \* Fissarla intorno al telaio principale
- Fissare la cappottina con i pulsanti a pressione situati sui due lati.
- Chiudere le cerniere, una su ciascun lato della barra centrale.

**Culla portatile (7)**

- Sistemare la copertura anti-intemperie sopra la maniglia e la culla portatile.
- Stendere la copertura anti-intemperie sopra il telaio principale della cappottina.
  - \* Fissarla intorno al telaio principale
- Fissare la cappottina con i pulsanti a pressione situati sui due lati.
- Chiudere le cerniere, una su ciascun lato della barra centrale.

**Manicotto adulti (8)**

- Tirare il manicotto sulla maniglia.
- Bloccare con i pulsanti a pressione.

## JA 冬用一式セット:

- ・冬用フード
- ・後ろカバー
- ・風よけカバー
- ・指のマフ
- ・羊皮製リム

## 基本および冬用一式セット:

## フードの取り外し方 (1)

- フードを取り外すためにファスナーを開いてください。
- フードの両側にあるボタンを外してください。
- フードの留め具が見えるようにカバーの端を前に引いてください。
- フードの留め具にあるくぼみを押してからフードを引っ張り上げてください。反対側も同じ様に繰り返してください。

## 後ろカバーの取り外し方 (2)

- 前と横にある押しボタンからカバーの布地を緩めてください。
- マジックテープから布地を引き離してください。

## 冬用一式セットの組み立て方:

## シート (3)

- 後ろカバーの取り付け方:
  - \* 寝返り保護の中心の印とカバーの中心の印を揃えてください。
  - \* マジックテープの端と端を付け合わせてください。
  - \* 両側に2つと前側に2つある押しボタンにカバーを取り付けてください。
- メインリブの両端をフードの留め具に差し込んでください。
- 正しく差し込まれるとカチッという音が聞こえます。
- シートカバーとフードのファスナーを締めてください。
- 両側の押しボタンにフードを取り付けてください。

キャリーコット(携帯ベビーベッド)  
(4)

- メインリブの両端をフードの留め具に差し込んでください。
- 正しく差し込まれるとカチッという音が聞こえます。
- キャリーコットの裏地にフードをファスナーで取り付けてください。
- 両側の押しボタンにフードを取り付けてください。

## サンバイザーまたは羊皮製リム (5)

- サンバイザーまたは羊皮製リムのどちらかをファスナーでフードに取り付けてください。

## 風よけカバー:

## シート (6)

- 風よけカバーを引っ張って、ハンドルおよびフットレストを覆うように掛けてください。
- 風よけカバーを引っ張って、フードのメインリブを覆うように掛けてください。
- メインリブ周辺をしっかりと固定してください。
- 両側の押しボタンにフードを取り付けてください。
- メインリブ周辺をしっかりと固定してください。

## キャリーコット(携帯ベビーベッド)(7)

- 風よけカバーを引っ張って、ハンドルおよびフットレストを覆うように掛けてください。
- 風よけカバーを引っ張って、フードのメインリブを覆うように掛けてください。
- メインリブ周辺をしっかりと固定してください。
- 両側の押しボタンにフードを取り付けてください。
- メインリブ周辺をしっかりと固定してください。

## 保護者用の指マフ (8)

- ハンドルの上に保護者用の指マフを引っ張ってください。
- 押しボタンにしっかりと固定してください。

## 겨울용 키트:

- 겨울용 후드
- 등받이 커버
- 바람막이 커버
- 토시
- 양가죽 립 커버

## 기본 용품에서 겨울용 키트까지:

## 후드 분리 (1)

- 지퍼를 열어서 후드를 느슨하게 합니다.
- 후드 양쪽의 단추를 뺍니다.
- 앞쪽 한면의 직물을 위로 당겨서 후드 고정쇠가 보이게 합니다.
- 후드 고정쇠의 홈을 누르고 후드를 위로 당깁니다. 반대쪽에서 반복합니다.

## 등받이 커버 분리 (2)

- 옆면과 앞쪽의 누름단추를 떼어서 직물을 느슨하게 합니다.
- 접착천의 직물을 당깁니다.

## 겨울용 키트 조립:

## 시트 (3):

- 등받이 커버 부착:
  - \* 직물의 센터 마크를 전복 방지 장치의 센터 마크와 일치되도록 정렬합니다.
  - \* 접착천의 끝과 커버의 끝을 맞춰서 커버를 붙입니다.
  - \* 양쪽의 2개와 각 면의 앞쪽에 있는 누름단추를 이용해서 커버를 붙입니다.
- 양쪽 후드 고정쇠에 주삿대를 끼웁니다.
- 삿대가 올바르게 끼워지면 딸각하는 소리가 들립니다.
- 시트 직물과 연결된 후드의 지퍼를 채웁니다.
- 양쪽의 누름단추를 눌러서 후드를 고정합니다.

## 휴대용 침대(4)

- 양쪽 후드 고정쇠에 주삿대를 끼웁니다.
- 삿대가 올바르게 끼워지면 딸각하는 소리가 들립니다.
- 지퍼를 이용해서 후드를 휴대용 침대 안감에 부착합니다.
- 양쪽의 누름단추를 눌러서 후드를 고정합니다.

## 선 바이저 또는 양가죽 립 (5)

KO

- 지퍼를 이용해서 선 바이저나 양가죽 립 중 하나를 후드에 부착합니다.

## 바람막이 커버:

## 시트 (6)

- 바람막이 커버를 손잡이 위로해서 발판까지 당깁니다.
- 바람막이 커버를 후드의 주삿대 위로 당깁니다.
- 커버가 주삿대를 감싸는지 확인합니다.
- 양쪽의 누름단추를 눌러서 후드를 고정합니다.
- 중앙 바의 각 면에 있는 지퍼중 하나를 채웁니다.

## 휴대용 침대 (7)

- 바람막이 커버를 손잡이 위로해서 발판까지 당깁니다.
- 바람막이 커버를 후드의 주삿대 위로 당깁니다.
  - \* 커버가 주삿대를 감싸는지 확인합니다.
- 양쪽의 누름단추를 눌러서 후드를 고정합니다.
- 중앙 바의 각 면에 있는 지퍼중 하나를 채웁니다.

## 보호자용 토시 (8)

- 손잡이쪽으로 보호자용 토시를 당깁니다.
- 누름단추로 고정합니다.

**NL Winterkit:**

- Winterkap
- Achterafdekking
- Stormafdekking
- Vingerbedekking
- Rand van schapenvacht

**Van basisaccessoires tot winterkit:****De kap verwijderen (1)**

- Maak de ritssluiting los om de kap los te maken.
- Maak de drukknoppen los aan elke zijde van de kap.
- Trek de stof aan de zijkant en de voorzijde omhoog om de kapsluiting bloot te leggen.
- Druk op de uitsparing op de kapsluiting en trek de kap omhoog. Herhaal aan de andere kant.

**De achterafdekking verwijderen (2)**

- Maak de stof van de drukknoppen los in de zijkanten en de voorkant.
- Trek de stof van het klittenband.

**Montage van de winterkit:****Zitting (3)**

- Bevestig de achterafdekking:
  - \* Breng de markering in het midden op de stof op één lijn met de bijbehorende middenmarkering op de kantelbeveiliging.
  - \* Bevestig de afdekking van rand tot rand op het klittenband.
  - \* Bevestig de afdekking met de drukknoppen, 2 aan elke kant, en met de twee knoppen aan elke kant van de voorzijde.
- Steek de hoofdrib in beide zijden van de kapsluiting.
- Er is een klikkend geluid hoorbaar wanneer de rib juist wordt geplaatst.
- Rits de kap aan de stof van de zitting.
- Maak de kap aan beide zijden vast met de drukknoppen.

**Carrycot (4)**

- Steek de hoofdrib in beide zijden van de kapsluiting.
- Er is een klikkend geluid hoorbaar wanneer de rib juist wordt geplaatst.
- Bevestig de kap met de rits aan de voering van de carrycot.
- Maak de kap aan beide zijden vast met de drukknoppen.

**Zonneklep of rand van schapenvacht (5)**

- Bevestig de zonneklep of de rand van schapenvacht met behulp van de rits aan de kap.

**Stormafdekking:****Zitting (6)**

- Trek de stormafdekking over het handvat en de voetsteun.
- Trek de stormafdekking over de hoofdrib van de kap.
  - \* Maak hem vast rond de hoofdrib.
- Maak de kap aan beide zijden vast met de drukknoppen.
- Trek aan de ritsen, één aan elke kant van de centrale stang.

**Carrycot (7)**

- Trek de stormafdekking over het handvat en de voetsteun.
- Trek de stormafdekking over de hoofdrib van de kap.
  - \* Maak hem vast rond de hoofdrib.
- Maak de kap aan beide zijden vast met de drukknoppen.
- Trek aan de ritsen, één aan elke kant van de centrale stang.

**Vingerbedekking voor de ouders (8)**

- Trek de vingerbedekking voor de ouders over het handvat.
- Maak vast met de drukknoppen.

**Vintersett:**

- Vinterkalesje
- Baktrekk
- Stormtrekk
- Muffe
- Saueskinn på kanten

**Fra grunnutførelse til vintersett:****Ta av kalesjen (1)**

- Åpne glidelåsen for å løsne kalesjen.
- Knepp opp på begge sider av kalesjen.
- Dra opp trekket på siden og foran for å komme til kalesjefestet.
- Trykk på utsparingen på kalesjefestet og trekk kalesjen opp. Gjenta på den andre siden.

**Ta av baktrekket (2)**

- Løsne trekket fra trykknappene på sidene og foran.
- Trekk stoffet av fra borrelåsen.

**Sette på vintersettet:****Sete (3)**

- Sette på baktrekket:
  - \* Juster midtmerket på trekket til det korresponderende midtmerket på rullebeskyttelsen.
  - \* Fest trekket kant-i-kant med borrelåsen.
  - \* Fest trekket med trykknappene, 2 på hver side, og med to på hver side i fronten.
- Sett hovedbøylen inn på begge sider av kalesjefestet.
- Et klikk høres når bøylen er korrekt plassert.
- Fest kalesjen til setetrekket med glidelåsen.
- Fest kalesjen med trykknappene på hver side.

**Bag (4)**

- Sett hovedbøylen inn på begge sider av kalesjefestet.
- Et klikk høres når bøylen er korrekt plassert.
- Fest kalesjen til kanten på bagen med glidelåsen.
- Fest kalesjen med trykknappene på hver side.

**Solskjerm eller saueskinnskant (5)**

NO

- Fest enten solskjermen eller saueskinnskanten til kalesjen med glidelåsen.

**Stormtrekk:****Sete (6):**

- Trekk stormtrekket over håndtaket og fothvileren.
- Trekk stormtrekket over hovedbøylen på kalesjen.
  - \* Fest det rundt hovedbøylen.
- Fest stormtrekket med trykknappene på hver side.
- Lukk glidelåsene, en på hver side av midtstangen.

**Bag (7)**

- Trekk stormtrekket over håndtaket og bagen.
- Trekk stormtrekket over hovedbøylen på kalesjen.
  - \* Fest det rundt hovedbøylen.
- Fest stormtrekket med trykknappene på hver side.
- Lukk glidelåsene, en på hver side av midtstangen.

**Foreldremuffe (8)**

- Trekk foreldremuffen inn på håndtaket.
- Fest med trykknapper.

**PL Zestaw zimowy:**

- Budka zimowa
- Pokrowiec tylny
- Osłona przeciwburzowa
- Mufka na dłonie
- Obręcz wyłożona owczą skórą

**Od zestawu podstawowego do zimowego:****Zdejmowanie budki (1)**

- Odpiąć suwak, aby zwolnić budkę.
- Odpiąć guziki po obydwu stronach budki.
- Pociągnąć materiał z przedniego boku, aby odstąpić napięcie budki.
- Press the notch on the hood fastener and pull up the hood. Czynność powtórzyć po drugiej stronie.

**Przycisnąć nacięcie na napięciu budki i pociągnąć budkę (2)**

- Odpiąć zatrzaski przytrzymujące tapicerkę, które znajdują się po bokach i z przodu.
- Odczepić materiał przypięty na rzepy.

**Montaż zestawu zimowego:****Siedzisko (3)**

- Założyć tylny pokrowiec:
  - \* Wyrównać oznaczenie wypośrodkowujące na tapicerce z odpowiednim oznaczeniem wypośrodkowującym na pałąku przeciwkapotażowym.
  - \* Połączyć rzepami obydwie krawędzie pokrowca.
  - \* Zapiąć pokrowiec za pomocą zatrzasków (dwa zatrzaski po każdej stronie oraz dwa po każdej stronie w przedniej części).
- Główną obręcz włożyć do zatrzasków budki znajdujących się po obydwu stronach.
- Oznaką jej prawidłowego ustawienia będzie słyszalne kliknięcie.
- Przypiąć budkę do tapicerki siedziska.
- Budkę zabezpieczyć zatrzaskami znajdującymi się po obydwu stronach.

**Gondola (4)**

- Główną obręcz włożyć do zatrzasków budki znajdujących się po obydwu stronach.
- Oznaką jej prawidłowego ustawienia będzie słyszalne kliknięcie.
- Budkę połączyć z wyściółką gondoli za pomocą suwaka.
- Budkę zabezpieczyć zatrzaskami znajdującymi się po obydwu stronach.

**Ochrona przeciwśłoneczna lub obręcz wyłożona owczą skórą (5)**

- Za pomocą suwaka do budki można przypiąć ochronę przeciwśłoneczną lub obręcz wyłożoną owczą skórą.

**Osłona przeciwburzowa:****Siedzisko (6)**

- Osłonę przeciwburzową przeciągnąć nad rączką i podnóżkiem.
- Osłonę przeciwburzową przeciągnąć ponad główną obręcz budki.
  - \* Zamocować ją na głównej obręczy.
- Budkę zabezpieczyć zatrzaskami znajdującymi się po obydwu stronach.
- Zapiąć za pomocą suwaków (jeden suwak po każdej stronie centralnego słupka).

**Gondola (7)**

- Osłonę przeciwburzową przeciągnąć nad rączką i podnóżkiem.
- Osłonę przeciwburzową przeciągnąć ponad główną obręcz budki.
  - \* Zamocować ją na głównej obręczy.
- Budkę zabezpieczyć zatrzaskami znajdującymi się po obydwu stronach.
- Zapiąć za pomocą suwaków (jeden suwak po każdej stronie centralnego słupka).

**Mufka na dłonie rodzica (8)**

- Mufkę na dłonie rodzica naciągnąć na rączkę.
- Zapiąć zatrzaski.

**Conjunto de Inverno:**

- Capuz de Inverno
- Capa traseira
- Capa para tempestade
- Protecção para dedos
- Aro de pele de carneiro

**De simples a conjunto de Inverno:****Remova o capuz (1)**

- Abra o fecho para soltar o capuz.
- Desabotoe em ambos os lados do capuz.
- Puxe o tecido para cima nos lados à frente para mostrar o fixador do capuz.
- Prima o entalhe no fixador do capuz e puxe o capuz para cima. Repita do outro lado.

**Remova a capa traseira (2)**

- Solte o tecido dos botões de pressão nos lados e à frente.
- Puxe o tecido do Velcro.

**Montar o conjunto de Inverno:****Assento (3)**

- Coloque a capa traseira:
  - \* Alinhe a marca central no tecido na marca central correspondente na protecção enrolável.
  - \* Prenda a capa de ponta a ponta no fecho de Velcro.
  - \* Prenda a capa com os botões de pressão, 2 de cada lado, e com os dois em cada lado da frente.
- Introduza a trave principal em ambos os lados do fixador do capuz.
- Irá ouvir-se um clique quando a trave estiver bem colocada.
- Coloque o capuz no tecido do assento com o fecho de correr.
- Aperte o capuz com os botões de pressão de cada lado.

**Alcofa de Transporte (4)**

- Introduza a trave principal em ambos os lados do fixador do capuz.
- Irá ouvir-se um clique quando a trave estiver bem colocada.
- Prenda o capuz ao forro da Alcofa de Transporte com o fecho de correr.
- Aperte o capuz com os botões de pressão de cada lado.

**Viseira quebra-sol ou aro de pele de carneiro (5)**

- Prenda a viseira quebra-sol ou o aro em pele de carneiro no capuz usando o fecho de correr.

**Capa para tempestade:****Assento (6)**

- Puxe a capa para tempestade sobre a pega e o apoio dos pés.
- Puxe a capa para tempestade sobre a trave principal do capuz.
  - \* Fixe-a em volta da trave principal.
- Aperte a capa para tempestade com os botões de pressão de cada lado.
- Puxe os fechos de correr, um de cada lado da barra central.

**Alcofa de Transporte (7)**

- Puxe a capa para tempestade sobre a pega e o apoio dos pés.
- Puxe a capa para tempestade sobre a trave principal do capuz.
  - \* Fixe-a em volta da trave principal.
- Aperte a capa para tempestade com os botões de pressão de cada lado.
- Puxe os fechos de correr, um de cada lado da barra central.

**Protecção para dedos dos pais (8)**

- Puxe a protecção para dedos dos pais para a pega.
- Aperte com botões de pressão.

**RO Set de iarnă:**

- Capotină pentru iarnă
- Husă pentru spătar:
- Apărătoare de protecție împotriva ploii:
- Manșon
- Bordat cu blăniță

**De la setul standard la cel de iarnă:****Pentru a îndepărta capotina (1)**

- Deschideți fermoarul pentru a desprinde capotina.
- Defaceți capsele de pe ambele părți ale capotinei.
- Trageți în sus materialul textil din părțile laterale și din față pentru a ajunge la sistemul de prindere a capotinei.
- Apăsăți pe fanta clemei de la capotină și ridicați capotina. Repetați operațiunea în cealaltă parte.

**Pentru a îndepărta husa spătarului (2)**

- Defaceți materialul textil de la capsele de pe părțile laterale și din față.
- Desprindeți materialul textil de Velcro.

**Asamblarea setului de iarnă:****Scaun (3)**

- Puneți husa pentru spătar:
  - \* Aliniați semnul din centrul materialului textil cu semnul corespunzător din centrul barei de protecție.
  - \* Prindeți husa de Velcro de la un capăt la altul.
  - \* Prindeți husa cu ajutorul capselor – câte două pe fiecare parte laterală și încă două în față, de o parte și de cealaltă.
- Introduceți nervura principală în ambele părți ale sistemului de prindere a capotinei.
- Atunci când nervura este în poziția corectă, se va auzi un clic.
- Prindeți capotina cu ajutorul fermoarului de materialul textil al scaunului.
- Fixați capotina cu ajutorul capselor din ambele părți.

**Landou (4)**

- Introduceți nervura principală în ambele părți ale sistemului de prindere a capotinei.
- Atunci când nervura este în poziția corectă, se va auzi un clic.
- Atașați capotina de landou cu ajutorul fermoarului.
- Fixați capotina cu ajutorul capselor din ambele părți.

**Parasolar sau bordură de blăniță (5)**

- Atașați fie parasolarul, fie bordura de blăniță la capotină cu ajutorul fermoarului.

**Apărătoare de protecție împotriva ploii:****Scaun (6)**

- Trageți apărătoarea de protecție împotriva ploii peste mâner și peste suportul pentru picioare.
- Trageți apărătoarea de protecție împotriva ploii peste nervura principală a capotinei.
  - \* Fixați-o în jurul nervurii principale.
- Fixați capotina cu ajutorul capselor din ambele părți.
- Închideți fermoarele, câte unul de fiecare parte a barei centrale.

**Landou (7)**

- Trageți apărătoarea de protecție împotriva ploii peste mâner și peste landou.
- Trageți apărătoarea de protecție împotriva ploii peste nervura principală a capotinei.
  - \* Fixați-o în jurul nervurii principale.
- Fixați capotina cu ajutorul capselor din ambele părți.
- Închideți fermoarele, câte unul de fiecare parte a barei centrale.

**Manșon pentru părinte (8)**

- Trageți manșonul pentru părinte peste mâner.
- Fixați-l cu ajutorul capselor.

**Зимний набор:**

- зимняя крыша;
- обшивка спинки;
- зимнее покрывало;
- муфта для пальцев;
- обод из овчины.

**Переход от основного к зимнему набору:****Снимите крышу (1)**

- раскройте застежку «молния», чтобы отсоединить ткань крыши;
- отстегните кнопки с обеих сторон крыши;
- потяните ткань вверх сбоку спереди, чтобы открыть фиксатор крыши;
- нажмите на углубление на фиксаторе крыши и потяните крышу вверх; повторите эту операцию с другой стороны;

**Снимите обшивку спинки (2)**

- освободите ткань, отстегнув кнопки по бокам и спереди;
- потяните ткань застежки типа «липучка».

**Сборка зимнего набора:****Сиденье (3)**

- наденьте обшивку спинки:
  - \* совместите центральную отметку на ткани с соответствующей центральной отметкой на защитной дуге;
  - \* прикрепите обшивку по всей длине с помощью застежки типа «липучка»;
  - \* закрепите обшивку с помощью кнопок; с каждой стороны две кнопки - в середине и еще две спереди;
- вставьте главное ребро с обеих сторон в крепление;
- при правильной фиксации ребра будет слышен щелчок;
- соедините ткань крыши с тканью сиденья с помощью застежки «молния»;
- закрепите ткань крыши с помощью кнопок с обеих сторон.

**Люлька (4)**

- вставьте главное ребро с обеих сторон в крепление;
- при правильной фиксации ребра будет слышен щелчок;
- присоедините крышу к обшивке люльки с помощью застежки «молния»;
- закрепите ткань крыши с помощью кнопок с обеих сторон.

**Солнцезащитный козырек или обод из овчины (5)**

- прикрепите либо солнцезащитный козырек, либо обод из овчины с помощью застежки «молния».

**Зимнее покрывало:****Сиденье (6)**

- натяните зимнее покрывало на ручку и подножку;
- натяните зимнее покрывало на основное ребро крыши;
  - \* закрепите его по всей длине основного ребра;
- закрепите ткань крыши с помощью кнопок с обеих сторон.
- закройте застежки «молния», распложенные с каждой стороны от основной стойки.

**Люлька (7)**

- натяните зимнее покрывало на ручку и люльку;
- натяните зимнее покрывало на основное ребро крыши;
  - \* закрепите его по всей длине основного ребра;
- закрепите ткань крыши с помощью кнопок с обеих сторон.
- закройте застежки «молния», распложенные с каждой стороны от основной стойки.

**Муфта для пальцев родителя (8)**

- натяните муфту для пальцев родителя на ручку;
- застегните кнопки.

**SK Zimná súprava:**

- Zimná strieška
- Zadná pláštenka
- Pláštenka do dažďa
- Chránič prstov
- Lem z ovčej kože

**Od základnej k zimnej súprave:****Odstránenie striešky (1)**

- Rozopnite a uvoľnite striešku.
- Rozopnite na každej strane striešky.
- Plátenný poťah vytiahnite na boku v prednej časti, aby sa odkrylo upínadlo striešky.
- Zatlačte na drážku na upínadle striešky a striešku vytiahnite. Tento postup zopakujte aj na druhej strane.

**Odstránenie zadnej pláštenky (2)**

- Plátenný poťah uvoľnite z gombíkov na bokoch a prednej časti.
- Plátenný poťah odopnite zo suchého zipsu.

**Zostavenie zimnej súpravy:****Sedačka (3)**

- Založenie zadnej pláštenky:
  - \* Stredovú značku na plátennom poťahu zarovnajte s príslušnou stredovou značkou na otočnom kryte
  - \* Pláštenku pripnite suchým zipsom okrajom na okraj.
  - \* Pláštenku pripnite 2 gombíkmi na každej strane a dvoma gombíkmi na každej strane vpredu.
- Hlavné rebro vsuňte do obidvoch strán uzáveru striešky.
- Keď sa rebro správne založí, počuť cvaknutie.
- Striešku zapnite na zips o poťah sedadla.
- Striešku upevnite pomocou gombíkov na každej strane.

**Taška na prenášanie dieťaťa (4)**

- Hlavné rebro vsuňte do obidvoch strán uzáveru striešky.
- Keď sa rebro správne založí, počuť cvaknutie.
- Striešku upevnite zipsom k výstelke tašky na prenášanie dieťaťa.
- Striešku upevnite pomocou gombíkov na každej strane.

**Snečná clona alebo lem z ovčej kože (5)**

- Snečnú clonu alebo lem z ovčej kože pripnite zipsom na striešku.

**Pláštenka do dažďa:****Sedačka (6)**

- Pláštenku do dažďa navlečte na rukoväť a opierku na nohy.
- Pláštenku do dažďa navlečte na hlavné rebro striešky.
  - \* Zaisťte ju okolo hlavného rebra.
- Striešku upevnite pomocou gombíkov na každej strane.
- Na každej strane stredovej lišty zatiahnite zipsy.

**Taška na prenášanie dieťaťa (7)**

- Pláštenku do dažďa navlečte na rukoväť a opierku na nohy.
- Pláštenku do dažďa navlečte na hlavné rebro striešky.
  - \* Zaisťte ju okolo hlavného rebra.
- Striešku upevnite pomocou gombíkov na každej strane.
- Na každej strane stredovej lišty zatiahnite zipsy.

**Chránič prstov pre rodičov (8):**

- Chránič prstov pre rodičov navlečte na rukoväť.
- Upevnite pomocou gombíkov.

**Zimski komplet:**

- Zimska streha
- Pokrivalo zadnje strani
- Pregrinjalo za dež
- Muf za gretje prstov
- Podloga iz ovčje kože

**Od osnovnega do zimskega kompleta:****Odstranite streho (1)**

- odpnite zadrgo, da sprostite streho.
- odpnite gumbka na vsaki strani strehe.
- odkrijte tkanino na strani sprednjega obroča, tako da odkrijete sponko za streho.
- pritisnite v zarezo na sponki in potegnite streho navzgor. Postopek ponovite še na drugi strani.

**Odstranite zadnjega pokrivala (2)**

- odpnite tkanino ob straneh in spredaj.
- potegnite tkanino z ježka.

**Montaža zimskega kompleta:****Sedež (3)**

- nadenite pokrivalo zadnje strani:
  - \* poravnajte s sredinsko oznako na tkanini z ustrezno sredinsko oznako na zaščiti proti prevračanju.
  - \* z ježki pritrdite robove pokrivala.
  - \* pokrivalo pritrdite z gumbki, z dvema na obeh straneh in z dvema na vsaki strani spredaj.
- vstavite glavni obroč na obeh straneh sponke za streho.
- ko je obroč pravilno nameščen, se zasliši klik.
- z zadrgo spojite streho s tkanino sedeža.
- na vsaki strani pripnite streho.

**Nosilna košara (4)**

- na obeh straneh sponke za streho vstavite glavni obroč.
- ko je obroč pravilno nameščen, zaslišite klik.
- z zadrgo pritrdite streho na podlogo nosilne košare.
- na vsaki strani pripnite streho.

**Ščitnik pred soncem ali obroba iz ovčje kože (5)**

- z zadrgo lahko pritrdite ali ščitnik pred soncem ali obrobo iz ovčje kože.

**Pregrinjalo za zaščito pred dežjem:****Sedež (6)**

- pregrinjalo za zaščito pred dežjem povlecite prek ročaja in naslonjalo za noge.
- pregrinjalo za zaščito pred dežjem povlecite prek glavnega obroča strehe.
  - \* pritrdite ga okoli glavnega obroča.
- na vsaki strani pripnite pregrinjalo za zaščito pred dežjem.
- zaprite zadrge, po eno na vsaki strani sredinskega droga.

**Nosilna košara (7)**

- pregrinjalo za zaščito pred dežjem povlecite prek ročaja in nosilno košaro.
- pregrinjalo za zaščito pred dežjem povlecite prek glavnega obroča strehe.
  - \* pritrdite ga okoli glavnega obroča.
- na vsaki strani pripnite pregrinjalo za zaščito pred dežjem.
- zaprite zadrge, po eno na vsaki strani sredinskega droga.

**Muf za gretje prstov (8)**

- muf za gretje prstov povlecite na ročaj.
- pripnite ga z gumbi.

**SR Zimski komplet:**

- Zimski krov
- Zadnja navlaka
- Navlaka za kišu
- Grejač za ruke
- Vuneni obod

**Sa osnovnog na zimski komplet:****Skinite krov (1)**

- Otvorite patent zatvarač da biste oslobodili krov.
- Otkopčajte driker sa obe strane krova.
- Povucite nagore tkaninu sa bočne prednje strane da biste pristupili držačima krova.
- Pritisnite urez na držaču krova, pa povucite krov nagore. Ponovite i sa druge strane.

**Skinite zadnju navlaku (2):**

- Otkopčajte driker na tkanini sa obe strane i sa prednjeg dela.
- Odvojite tkaninu od čičak trake.

**Montiranje zimskog kompleta:****Sedište (3)**

- Stavite zadnju navlaku:
  - \* Poravnajte središnju oznaku na tkanini sa odgovarajućom središnjom oznakom na zaštiti od prevrtanja.
  - \* Pomoću čičak trake, pričvrstite navlaku od ivice do ivice.
  - \* Pričvrstite navlaku pomoću driker: po 2 sa obe strane i dva sa obe strane prednjeg dela.
- Umetnite glavno rebro u držač krova sa obe strane.
- Kada rebro postavite u pravilan položaj, začuće se škljocaj.
- Patent zatvaračem spojite krov sa tkaninom sedišta.
- Pričvrstite krov pomoću driker sa obe strane.

**Korpa-nosiljka (4)**

- Umetnite glavno rebro u držač krova sa obe strane.
- Kada rebro postavite u pravilan položaj, začuće se škljocaj.
- Pomoću patent zatvarača, pričvrstite krov za postavu korpe-nosiljke.
- Pričvrstite krov pomoću driker sa obe strane.

**Nadstrešnica za sunce ili vuneni obod (5)**

- Patent zatvaračem pričvrstite za krov nadstrešnicu za sunce ili vuneni obod.

**Navlaka za kišu:****Sedište (6)**

- Navucite navlaku za kišu preko ručke i oslonca za noge.
- Navucite navlaku za kišu preko glavnog rebra krova.
  - \* Pričvrstite je oko glavnog rebra.
- Pričvrstite krov pomoću driker sa obe strane.
- Zatvorite patent zatvarače, po jedan sa obe strane centralne šipke.

**Korpa-nosiljka (7)**

- Navucite navlaku za kišu preko ručke i korpe-nosiljke.
- Navucite navlaku za kišu preko glavnog rebra krova.
  - \* Pričvrstite je oko glavnog rebra.
- Pričvrstite krov pomoću driker sa obe strane.
- Zatvorite patent zatvarače, po jedan sa obe strane centralne šipke.

**Grejač za ruke roditelja (8)**

- Navucite grejač za ruke roditelja na ručku.
- Pričvrstite drikerima.

**Vinteruppsättning:**

- Vintersufflett
- Baksidesskydd
- Stormskydd
- Fingermuff
- Fårskinnsbräm

**Från grund- till vinteruppsättning:****Avlägsna suffletten (1)**

- Öppna blixtlåset för att lossa suffletten.
- Knäpp upp knapparna på vardera sidan om suffletten.
- Lyft upp klädseln på sidan av fronten för att visa sufflettens fäste.
- Tryck in låsmekanismen på sufflettfästet och dra suffletten uppåt. Upprepa på andra sidan.

**Avlägsna baksidesskyddet (2)**

- Ta loss klädseln från tryckknapparna på fronten och sidorna.
- Dra bort klädseln från kardborrebandet.

**Montera vinteruppsättningen:****Vagnkorg (3)**

- Sätt på baksidesskyddet:
  - \* Rikta in centreringsmarkeringen på klädseln till motsvarande markering på överrullningsskyddet.
  - \* Sätt fast överdraget kant i kant på kardborrebandet.
  - \* Sätt fast överdraget med tryckknapparna, två på varje sida och två på vardera sidan om fronten.
- Stick in huvudsprötet på båda sidor om sufflettfästet.
- När sprötet är korrekt insatt hörs ett klick.
- Fäst suffletten på korgklädseln med hjälp av blixtlåset.
- Fäst suffletten på vardera sidan, med hjälp av tryckknapparna.

**Babylift (4)**

- Stick in huvudsprötet på båda sidor om sufflettfästet.
- När sprötet är korrekt insatt hörs ett klick.
- Fäst suffletten på babyliftens kanter med hjälp av blixtlåset.
- Fäst suffletten på vardera sidan, med hjälp av tryckknapparna.

**Solskärm eller fårskinnsbräm (5)**

- Fäst antingen solskärmen eller fårskinnsbrämen på suffletten med hjälp av blixtlåset.

**Stormskydd:****Vagnkorg (6)**

- Dra stormskyddet över handtaget och fotstödet.
- Dra stormskyddet över sufflettens huvudspröt.
  - \* Fixera det runt huvudsprötet.
- Fäst stormskyddet på vardera sidan med hjälp av tryckknapparna.
- Dra fast blixtlåsen på båda sidorna om mittstaget.

**Babylift (7)**

- Dra stormskyddet över handtaget och babyliften.
- Dra stormskyddet över sufflettens huvudspröt.
  - \* Fixera det runt huvudsprötet.
- Fäst stormskyddet på vardera sidan med hjälp av tryckknapparna.
- Dra fast blixtlåsen på båda sidorna om mittstaget.

**Fingermuff för föräldrar (8)**

- Dra över fingermuffen på handtaget.
- Fäst med tryckknapparna.

TR

**Kış kiti:**

- Kış kapşonu
- Arka kılıf
- Rüzgar kılıfı
- Parmak kürkü
- Koyun derisi kasnak

**Temel üründen kış kitine:****Kapşonun çıkarılması (1)**

- Kapşonu çıkarmak için fermuarı açınız.
- Kapşonun her iki tarafındaki düğmeleri açınız.
- Kapşon tokasını ortaya çıkarmak için yandaki ve ön taraftaki kumaş parçayı yukarı kaldırınız.
- Kapşon tokasındaki düğmeye basınız ve kapşonu yukarı çekiniz. Diğer tarafta aynı işlemi tekrarlayınız.

**Arka kılıfın çıkarılması (2)**

- Yanlardaki ve öndeki düğmelerden kumaş parçayı serbest bırakınız.
- Kumaş Velcro'dan çekip çıkarınız

**Kış kitinin takılması:****Koltuk (3)**

- Arka kılıfı takınız:
  - \* Kumaşın ortasındaki işareti Devrilme korumasının ortasındaki işaretle hizalayınız.
  - \* Kılıfı Velcro üzerinde uçtan uca yerleştiriniz.
  - \* Her iki tarafta 2 tane ve ön tarafın her kenarında iki tane olan düğmelerle kılıfı sabitleyiniz.
- Ana kirişi kapşon tokasının her iki tarafına yerleştiriniz.
- Kiriş doğru yerleştirildiğinde bir klik sesi duyulacaktır.
- Kapşonu koltuk kumaşının üzerine fermuarlayınız.
- Her iki taraftaki düğmelerle kapşonu sabitleyiniz.

**Bebek taşıyıcısı (4)**

- Ana çubuğu kapşon tokasının her iki tarafına yerleştiriniz.
- Çubuk doğru yerleştirildiğinde bir klik sesi duyulacaktır.
- Fermuarı kullanarak kapşonu bebek taşıyıcısının astarına bağlayınız.
- Her iki taraftaki düğmelerle kapşonu sabitleyiniz.

**Güneşlik veya koyun derisi kasnak (5)**

- Fermuarı kullanarak güneşliği veya koyun derisi kasnağı kapşona bağlayınız.

**Rüzgar kılıfı:****Koltuk (6)**

- Rüzgar kılıfını tutacağı ve ayaklığın üzerine çekiniz.
- Rüzgar kılıfını kapşonun ana çubuğunun üzerine çekiniz.
  - \* Ana çubuğun etrafına sabitleyiniz.
- Her iki taraftaki düğmelerle rüzgar kılıfını bağlayınız.
- Merkezdeki barın her iki tarafındaki fermuarları çekiniz.

**Bebek taşıyıcısı (7)**

- Rüzgar kılıfını tutacağı ve bebek taşıyıcısının üzerine çekiniz.
- Rüzgar kılıfını kapşonun ana çubuğunun üzerine çekiniz.
  - \* Ana çubuğun etrafına sabitleyiniz.
- Her iki taraftaki düğmelerle rüzgar kılıfını bağlayınız.
- Merkezdeki barın her iki tarafındaki fermuarları çekiniz.

**Ebeveyn parmak kürkü (8)**

- Ebeveyn parmak kürkünün tutacağına üzerine çekiniz.
- Düğmelerle sabitleyiniz.

**Зимовий комплект**

- Зимовий верх
- Задній чохол
- Чохол від вітру
- Рукавичка для пальців
- Обідок з овчини

**Від основного набору до зимового комплекту:****Зніміть верх (1)**

- Щоб зняти верх, розстібніть блискавку.
- Відстібніть верх з обох боків.
- Потягніть тканину спереду набік, щоб відкрити застібку верху.
- Натисніть на замок застібки і зніміть верх. Повторіть ці дії з іншого боку.

**Зніміть задній чохол (2)**

- Відстібніть кнопки з боків та спереду тканини.
- Відстібніть тканину від липучки.

**Збирання зимового комплекту:****Сидіння (3)**

- Встановіть задній чохол:
  - \* Вирівняйте центральну позначку на чохлі з відповідною центральною позначкою на захисній рейці.
  - \* Прикріпіть чохол від краю до краю за допомогою застібки-липучки.
  - \* Прикріпіть чохол за допомогою двох застібок-кнопок з боків і двох з кожного боку спереду.
- Вставте головну рейку з обох боків кріплення верху.
- Якщо рейку вставлено правильно, ви почуєте звук фіксації.
- Пристебніть верх до тканини сидіння.
- Застібніть верх за допомогою кнопок з кожного боку.

**Ручний кошик (4)**

- Вставте головну рейку з обох боків кріплення верху.
- Якщо рейку вставлено правильно, ви почуєте звук фіксації.
- Прикріпіть верх до тканини кошика за допомогою блискавки.
- Застібніть верх за допомогою кнопок з кожного боку.

**Віконце для сонця або обідок з овчини (5)**

- Прикріпіть віконце для сонця або обідок з овчини на верх за допомогою застібки-блискавки.

**Чохол від вітру.****Сидіння (6)**

- Натягніть чохол від вітру через ручку і підніжку.
- Натягніть чохол від вітру через головну рейку верху.
  - \* Закріпіть його навколо головної рейки.
- Застібніть чохол від вітру з кожного боку за допомогою кнопок.
- Застібніть дві блискавки з боків від центральної стійки.

**Ручний кошик (7)**

- Натягніть чохол від вітру через ручку і ручний кошик.
- Натягніть чохол від вітру через головну рейку верху.
  - \* Закріпіть його навколо головної рейки.
- Застібніть чохол від вітру з кожного боку за допомогою кнопок.
- Застібніть дві блискавки з боків від центральної стійки.

**Рукавичка для пальців (8)**

- Надягніть рукавичку для пальців на ручку.
- Закріпіть її за допомогою застібок-кнопок.

## ZH 冬季套件:

- 冬季外罩
- 背罩
- 風暴罩
- 暖手筒
- 羊毛皮

## 附件:

## 從基本套件到冬季套件:

## 拆卸車篷 (1)

- 拉開拉鏈放開車篷。
- 解開車篷兩側的鈕扣
- 拉起前端兩側的織物，露出車篷固定扣。
- 按下車篷固定扣上的槽口，將車篷拉起。 在另一側重複此操作。

## 移除背罩 (2)

- 從兩側和前面的按鈕上鬆開織物。
- 將織物拉離魔術貼。

## 裝配冬季套件:

## 座位 (3)

- 套上背罩:
  - \* 織物中央標記和座位保護架上的中央標記對齊。
  - \* 將罩套邊對邊安裝在魔術貼上。
  - \* 利用按鈕裝上背罩，每邊兩個，前面兩側各有兩個
- 將主支架插入兩側的車篷固定扣。
- 安裝正確到位之後會聽到咔嚓聲。
- 將車篷拉鏈連接到座位織物上。
- 利用兩側的按鈕固定車篷。

## 手提式嬰兒床 (4)

- 將主支架插入兩側的車篷固定扣。
- 安裝正確到位之後會聽到咔嚓聲。
- 利用拉鏈將車篷附在嬰兒床墊套上。
- 利用兩側的按鈕固定車篷。

## 遮陽罩或羊毛皮 (5)

- 將拉鏈將遮陽罩或羊毛皮裝配到車篷上。

## 風暴罩:

## 座位 (6)

- 將風暴罩覆蓋把手和踏腳板。
- 將風暴罩拉到車篷主支架上
  - \* 將其固定在主棧周圍上。
- 利用兩側的按鈕固定車篷。
- 拉動拉鏈，中心桿每邊有一個。

## 手提式嬰兒床 (7)

- 將風暴罩覆蓋把手和踏腳板。
- 將風暴罩拉到車篷主支架上
  - \* 將其固定在主棧周圍上。
- 利用兩側的按鈕固定車篷。
- 拉動拉鏈，中心桿每邊有一個。

## 家長暖手筒 (8)

- 將家長暖手筒拉到把手上。
- 用按鈕固定。

## 冬季装备

- 冬季装备
- 后罩
- 防风暴罩
- 皮手筒
- 羊皮轮圈

从基本装备到冬季装备：

## 拆卸挡风蓬 (1)

- 拉开拉链，取出挡风蓬。
- 解开挡风蓬两侧的钮扣
- 拉起前面的蓬布，露出挡风蓬钩扣
- 按下钩扣槽口，拉起挡风蓬。 另一侧以相同方法操作。

## 拆卸后罩 (2)

- 通过两侧和前面的按扣松开后罩。
- 拉紧维可牢搭扣。

组装冬季装备：

## 车座 (3)

- 套上后罩：
  - \* 使面料上的中心标记对准防倾翻保护装置上相应的中心标记。
  - \* 将后罩边对边地贴合在维可牢上。
  - \* 用按扣接上后罩，每侧2个按扣，前方两侧各两个。
- 将主杆插入挡风蓬扣钩两侧。
- 主杆安置到位后会听见“咔嚓”一声。
- 拉上挡风蓬拉链，一直拉到座椅套上。
- 用两侧的按扣固定挡风蓬。

## 手提式婴儿床 (4)：

- 将主杆插入挡风蓬扣钩两侧。
- 主杆安置到位后会听见“咔嚓”一声。
- 拉上链拉，使挡风蓬与婴儿床衬里衔接。
- 用两侧的按扣固定挡风蓬。

## 遮阳板或羊皮轮圈 (5)

- 用拉链将遮阳板或羊皮轮圈连接到挡风蓬上。

## 防风暴罩：

## 车座 (6)

- 将防风暴罩拉到把手和脚踏板上。
- 将防风暴罩拉到挡风蓬主杆上。
  - \* 绕主杆系紧。
- 用两侧的按扣固定挡风蓬。
- 拉上中间杆两侧的拉链。

## 手提式婴儿床 (7)

- 将防风暴罩拉到把手和脚踏板上。
- 将防风暴罩拉到挡风蓬主杆上。
  - \* 绕主杆系紧。
- 用两侧的按扣固定挡风蓬。
- 拉上中间杆两侧的拉链。

## 家长用皮手筒 (8)

- 将皮手筒拉到把手上。
- 用按扣固定。

<b>Australia</b>	E xquira Pty Ltd. Tel: +61 (0)2 9417 3445, E- mail: info@exquira.com
<b>Belgium</b>	STOKKE BENEL UX Tel. 0800-72185, Fax. 0800-72104, E- mail: info-benelux@stokke.com
<b>Bulgaria</b>	Customer Service for Central Europe, Fax: +49 70 31 611 5860, E- mail: info.eu@stokke.com.
<b>Croatia</b>	Customer Service for Central Europe, Fax: +49 70 31 611 5860, E- mail: info.eu@stokke.com
<b>Cyprus</b>	Customer Service for Central Europe, Fax: +49 70 31 611 5860, E- mail: info.eu@stokke.com
<b>Czech Republik</b>	Customer Service for Central Europe, Fax: +49 70 31 611 5860, E- mail: info.eu@stokke.com
<b>Danmark</b>	Tlf. (+45) 98 79 19 29, Fax. (+45) 98 79 19 39, E- mail: info.dk@stokke.com
<b>Deutschland</b>	Customer Service Tel: 07031 611 58-0, Fax: 07031 611 58 60. E- mail: stokke.de@stokke.com
<b>España</b>	Tel. 943 130 596, Fax. 943 133 201, E- mail: info.es@stokke.com.
<b>Finland</b>	Puh. 09 757 0070, Fax. 09 757 0071, E- mail: info.fi@stokke.com
<b>France</b>	Service Clients Tel: +49 70 31 611 58 40, Fax +49 70 31 611 58 60, E- mail: info.fr@stokke.com
<b>Greece</b>	Customer Service for Central Europe, Fax: +49 70 31 611 5860, E- mail: info.eu@stokke.com.
<b>Hong Kong</b>	Pacific Bright Holding Ltd. Tel: +852-2106 1537, E- mail: service@pacbright.com
<b>Hungary</b>	Customer Service for Central Europe, Fax: +49 70 31 611 5860, E- mail: info.eu@stokke.com.
<b>Italia</b>	Tel. 0322 49 75 49, Fax. 0322 49 80 54, E- mail: info@stokke.it
<b>Ireland</b>	Tel. 1800 552 187, Fax. 1800 552 186, E- mail: info.uk@stokke.com
<b>Israel</b>	Shevtov G. Reiss Distributors. Tel: 972 9 8912314, E- mail: reissg@netvision.net.il
<b>Japan</b>	STOKKE JAPAN CO., LT D. 2-20, Akashi-cho, Chuo-ku, Tokyo, JAPAN 104-0044. TEL : +81 (0)3 5148 2013. FAX: +81 (0)3 6226 5102
<b>Luxemburg</b>	STOKKE BENEL UX Tel. 800-26241, Fax. 800-26234, E- mail: info-benelux@stokke.com
<b>Mexico</b>	Tel: +49 770-874-9020, E-mail: customer.service.mexico@stokke.com
<b>Nederland</b>	STOKKE BENEL UX Tel. 013-5837020, Fax. 013-5837021, E- mail: info-benelux@stokke.com
<b>New Zealand</b>	Viking Imports Ltd. Tel: +64 9 4267822, E- mail: info@vikingimports.co.nz
<b>Norge</b>	STOKKE AS. Tlf. +47 70 24 49 70, Fax. +47 70 24 49 90, E- mail: info.no@stokke.com
<b>Poland</b>	Customer Service for Central Europe, Fax: +49 70 31 611 5860, E- mail info.eu@stokke.com.
<b>Portugal</b>	T el. (Spain) +34 943 130 596, Fax. +34 943 133 201, E- mail: info.po@stokke.com.
<b>Romania</b>	Customer Service for Central Europe, Fax: +49 70 31 611 5860, E- mail info.eu@stokke.com.
<b>Russia</b>	Da Baby. Tel: +7(0) 495 688 7756. E- mail: da-baby@redline.ru
<b>Schweiz</b>	T el. 0041 62 88 74 000. Fax. 0041 62 89 64 00. E- mail: info@stokke.ch
<b>Serbian</b>	Customer Service for Central Europe, Fax: +49 70 31 611 5860, E- mail: info.eu@stokke.com
<b>Slovakia</b>	Customer Service for Central Europe, Fax: +49 70 31 611 5860, E- mail: info.eu@stokke.com
<b>Slovenia</b>	Customer Service for Central Europe, Fax: +49 70 31 611 5860, E- mail: info.eu@stokke.com
<b>South- America</b>	Tel: +49 7031 611 580, E- mail: south.america@stokke.com
<b>South Korea</b>	Papa & Co Ltd. Tel.: +82-2-856-8477, E- mail: timkim@papanco.com
<b>Sverige</b>	Tel. 08-4474560, Fax. 08-4474565, E- mail: info.se@stokke.com
<b>Turkey</b>	Nest By Mozaik, Tel: +90 212 353 09 13, E- mail: nest@mozaikdesign.com
<b>Ukraina</b>	Millenium Ltd., Tel: +38 044 492 00 22
<b>United Arab Emirates</b>	DutchKid FZCO, Tel: +971 4 341 7500, E- mail: info@dutchkid.com
<b>United Kingdom</b>	Tel. 0800 05 18857, Fax. 0800 0517035, E- mail: info.uk@stokke.com
<b>USA</b>	1100 Cobb Place Blvd. Suite 100. Kennesaw, GA 30144. Phone: 1.877.978.6553 or 678.627.02.0846. Fax: 678.627.02.0850. E- mail: info-usa@stokke.com. Web: www.stokkeusa.com.
<b>Österreich</b>	Customer Service Tel: +49 70 31 611 58-0, Fax: +49 70 31 611 58 60, E- mail: stokke.at@stokke.com